

MHS HH-34

gasgekühlt

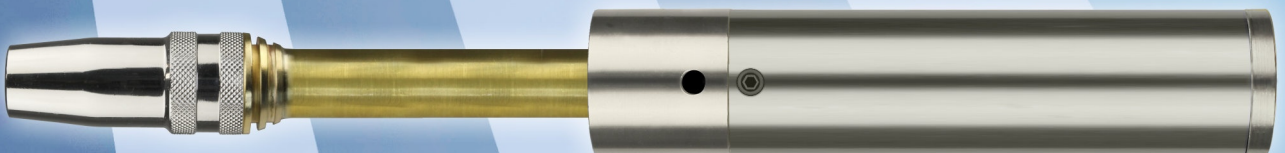


340 Amp./ 60% ED (CO₂)

320 Amp./ 60% ED (Mischgas)

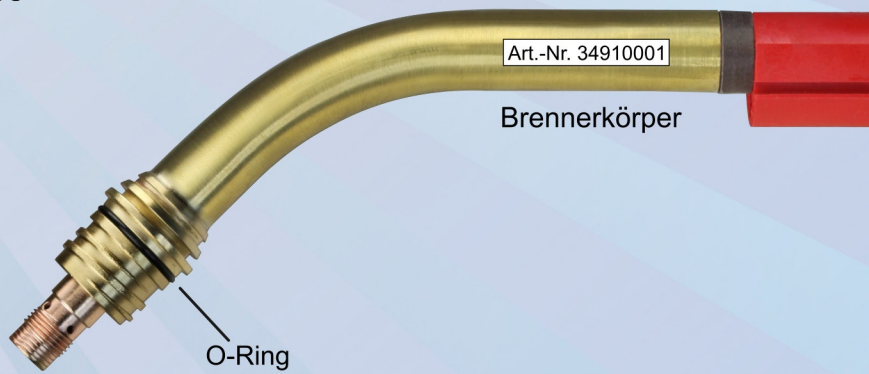
Verschleißteile wie:

MHS HH-304 wassergekühlt



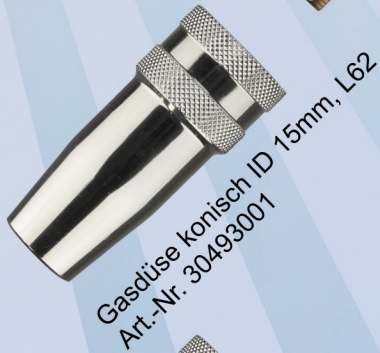
MHS HH-34

gasgekühlt



Brennerkörper

O-Ring



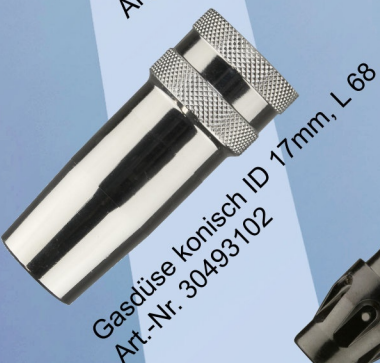
Gasdüse konisch ID 15mm, L62
Art.-Nr. 30493001



Gasdüse konisch ID 17mm, L62
Art.-Nr. 30493101



Gasdüse konisch ID 15mm, L68
Art.-Nr. 30493002



Gasdüse konisch ID 17mm, L68
Art.-Nr. 30493102



Kugelgelenk
Art.-Nr. 91912704



Ratio-Griffschale mit Kugelgelenk
Art.-Nr. 91912536



Industrie-Griffschale mit Kugelgelenk
Art.-Nr. 91912103



O-Ring
Art.-Nr. 30418151



Gasverteiler
Art.-Nr. 30491201



Stromdüse M8 x 28
Art.-Nr. 828 401
 Bitte Drahtstärke eintragen



Stromdüse M8 x 30
Art.-Nr. 830 001
 Bitte Drahtstärke eintragen



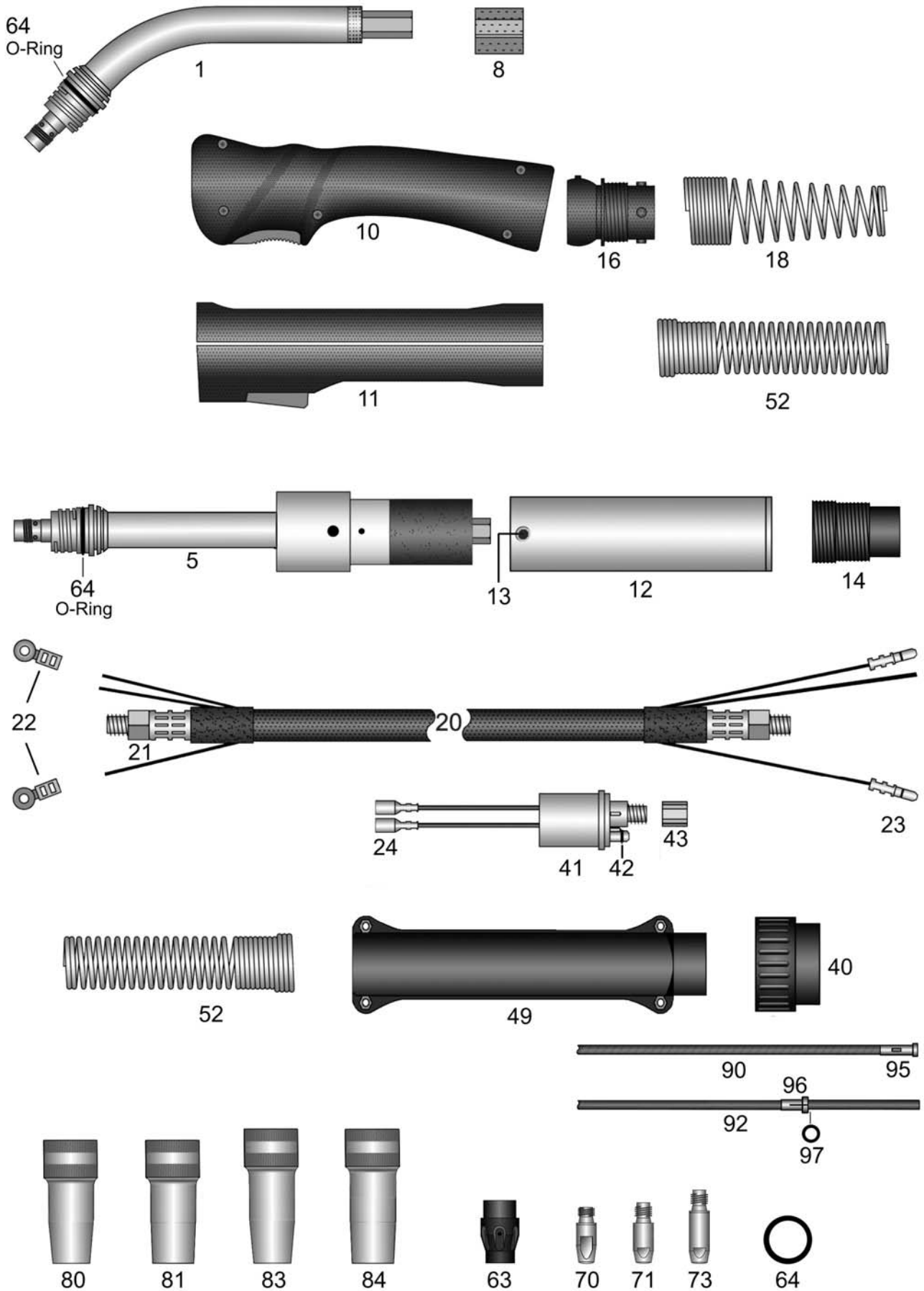
Stromdüse M8 x 36
Art.-Nr. 836 401
 Bitte Drahtstärke eintragen

HSN 958



MHS HH-34 gasgekühlt

340 Ampere bei 60% ED (CO₂) - 320 Ampere bei 60% ED (Mischgas)



HSN 957-1

MHS HH-34 (Gasdüse schraubbar)

Schweißbrenner MIG-MAG gasgekühlt

340A bei 60% Einschaltdauer (CO₂) - 320A bei 60% Einschaltdauer (Mischgas)

Art.-Nr.	
Verschleißteile wie Brenner MHS HH-304 wassergekühlt	
34000311	Brenner MHS HH-34 / 3m EURO-ZA 42mm ² Schraubgasdüse
34000411	Brenner MHS HH-34 / 4m EURO-ZA 42mm ² Schraubgasdüse
34000511	Brenner MHS HH-34 / 5m EURO-ZA 42mm ² Schraubgasdüse
34050311	AUTomaten-Brenner MHS HH-34 / 3m EURO-ZA 42mm ² Schraubgasdüse
Für Brenner ohne EURO-ZA gelten nachstehende Preise. Bitte beachten Sie, dass für einzelne Sonderanschlüsse Aufpreise entstehen können, die Sie bitte dem Anhang "A" Sonderanfertigungen entnehmen.	
34000301	Brenner MHS HH-34 / 3m 42mm ² Schraubgasdüse
34000401	Brenner MHS HH-34 / 4m 42mm ² Schraubgasdüse
34000501	Brenner MHS HH-34 / 5m 42mm ² Schraubgasdüse
34050301	AUTomaten-Brenner MHS HH-34 / 3m 42mm ² Schraubgasdüse
Überlängen und Unterlängen für Hand- und AUTomaten-Brenner siehe Anhang "B" Sonderanfertigungen	
pg000001	Aufpreis: Pistolengriff / Stabilisator
o.A. 91912453	Hitzeschutzschild für Pistolen-Griffschale (mit Befestigungsschrauben)
29004602	Aufpreis: Sonderbiegung, Abweichung vom Standard, Schalter oben
Brennerhals und AUTomaten-Brennerkörper mit Maxi-Stromführung, Keramik/ Teflon-Isolierung, Messing-Außenrohr , Kupfer -Düsenstock M8 , Isolierscheibe, O-Ring für Gasdüsenabdichtung.	
1	34910001 Brennerhals passend Schraubgasdüse
5	34915001 AUTomaten-Brennerkörper passend Schraubgasdüse
8	15912301 Polyamid-Zwischenkörper
Griffschalen komplett mit Schalter und Schrauben Kugelgelenke oder Aufnahmhülsen gehören ebenfalls mit zum Lieferumfang	
10	91912535 Ratio-Griffschale Loch-18mm mit Kugelgelenk
10	91912435 Ratio-Griffschale Loch-18mm (***) ohne Kugelgelenk(***)
o.A.	91912438 Ratio Mikroschalter DC2
o.A.	91912439 Ratio Drucktaste rot auch passend RAUCH-Griffschale
o.A.	91912441 Gegenfeder passend Drucktaste Ratio-Griffschale und RAUCH-Griffschale
11	91912102 Industrie-Griffschale Loch-18mm mit Kugelgelenk
11	91912331 Industrie-Griffschale Loch-18mm (***) ohne Kugelgelenk(***)
o.A.	91920411 Industrie Schalterset 11-teilig passend Industrie-Griffschalen mit Bohrung 16/18/20mm
o.A.	91920702 Schraube M3x11,5mm passend Ratio/Industrie/RAUCH-Griffschalen + Knickschutzschalen
o.A.	91920703 Einbaubuchse M3 passend Ratio/Industrie/RAUCH-Griffschalen + Knickschutzschalen
12	91912901 AUT Griffrohr mit Messingmantel AD38mm passend Gummi-Knickschutz
13	91912911 Befestigungsschraube M4x6mm passend AUT Griffrohr AD38mm
14	50191251 Gummiknickschutz RETRO mit Noppen
16	91912704 Feder-Aufnahmhülse pistolenseitig passend Griffschalen mit Kugelgelenk
18	91912503 Knickschutzfeder pistolenseitig für gasgekühlte Brenner mit Kugelgelenk
20	36921311 Koaxialkabel 42mm ² / 3m passend EURO-ZA
20	36921411 Koaxialkabel 42mm ² / 4m passend EURO-ZA

MHS HH-34 (Gasdüse schraubbar)

Schweißbrenner MIG-MAG gasgekühlt

340A bei 60% Einschaltdauer (CO₂) - 320A bei 60% Einschaltdauer (Mischgas)

Art.-Nr.		
20	36921511	Koaxialkabel 42mm ² / 5m passend EURO-ZA
21	15912211	Kontermutter M10x1-L9,5mm für Koaxialkabel
22	91902811	Lochkabelschuh passend Industrie-Griffschale
23	91902901	Steckerteil-Kabelschuh EURO-ZA-seitig
24	91903001	Buchsenteil-Kabelschuh passend EURO-ZA
40	91900701	Anschlussmutter isoliert passend EURO-ZA
41	91900101	Zentralstecker feststehende Kontaktstifte EURO-ZA gasgekühlt
41	91900106	Zentralstecker Feder Kontaktstifte (Spring Pins) EURO-ZA gasgekühlt
42	91900801	O-Ring ID4-W1mm passend Gasnippel EURO-ZA
43	91900901	Überwurfmutter IG-M10x1 (ohne Kanten) passend EURO-ZA
49	91900561	Knickschutzschalen mit Schrauben passend EURO-ZA
o.A.	91920702	Schraube M3x11,5mm passend Ratio/Industrie/RAUCH-Griffschalen + Knickschutzschalen
o.A.	91920703	Einbaubuchse M3 passend Ratio/Industrie/RAUCH-Griffschalen + Knickschutzschalen
o.A.	91900601	Befestigungsschraube M4x6mm passend MIG-MAG Knickschutzschalen
52	91912502	Knickschutzfeder passend gasgekühlte Brenner (Einbau ohne Aufnahmhülse)
63	30491201	HT-Gasverteiler black power mit Rippen-Gasführung
64	30418151	O-Ring ID20-W1,5
Stromdüse M8-L28-D10 passend einige spezielle Holch Brenner Typen und verschiedene original Dinse Brenner.		
70	82808401	Stromdüse M8-L28-D10 0,8 CuCrZr
70	82810401	Stromdüse M8-L28-D10 1,0 CuCrZr
70	82812401	Stromdüse M8-L28-D10 1,2 CuCrZr
70	82814401	Stromdüse M8-L28-D10 1,4 CuCrZr
70	82816401	Stromdüse M8-L28-D10 1,6 CuCrZr
71	83008001	Stromdüse M8-L30-D10 0,8
71	83010001	Stromdüse M8-L30-D10 1,0
71	83012001	Stromdüse M8-L30-D10 1,2
71	83014001	Stromdüse M8-L30-D10 1,4
71	83016001	Stromdüse M8-L30-D10 1,6
71	83008301	Stromdüse M8-L30-D10 0,8 vernickelt
71	83010301	Stromdüse M8-L30-D10 1,0 vernickelt
71	83012301	Stromdüse M8-L30-D10 1,2 vernickelt
71	83014301	Stromdüse M8-L30-D10 1,4 vernickelt
71	83016301	Stromdüse M8-L30-D10 1,6 vernickelt
71	83008401	Stromdüse M8-L30-D10 0,8 CuCrZr
71	83010401	Stromdüse M8-L30-D10 1,0 CuCrZr
71	83012401	Stromdüse M8-L30-D10 1,2 CuCrZr
71	83014401	Stromdüse M8-L30-D10 1,4 CuCrZr
71	83016401	Stromdüse M8-L30-D10 1,6 CuCrZr
73	83608401	HL-Stromdüse M8-L36-D10 0,8 CuCrZr
73	83610401	HL-Stromdüse M8-L36-D10 1,0 CuCrZr
73	83612401	HL-Stromdüse M8-L36-D10 1,2 CuCrZr
73	83614401	HL-Stromdüse M8-L36-D10 1,4 CuCrZr
73	83616401	HL-Stromdüse M8-L36-D10 1,6 CuCrZr

MHS HH-34 (Gasdüse schraubbar)

Schweißbrenner MIG-MAG gasgekühlt

340A bei 60% Einschaltdauer (CO₂) - 320A bei 60% Einschaltdauer (Mischgas)

Art.-Nr.		
80	30493001	Gasdüse konisch-ID15mm HH-34 / HH-304 L62mm
81	30493101	Gasdüse konisch-ID17mm HH-34 / HH-304 L62mm
83	30493002	Gasdüse konisch-ID15mm HH-34 / HH-304 L68mm passend HL-Stromdüse
84	30493102	Gasdüse konisch-ID17mm HH-34 / HH-304 L68mm passend HL-Stromdüse
Weitere Spiralen und Seelen in anderen Abmessungen und Qualitäten auf Anfrage		
90	15451311	Drahtspirale blau ID1,5-AD4,5 passend 3m / EURO-ZA
90	15451411	Drahtspirale blau ID1,5-AD4,5 passend 4m / EURO-ZA
90	15451511	Drahtspirale blau ID1,5-AD4,5 passend 5m / EURO-ZA
90	20451311	Drahtspirale rot ID2,0-AD4,5 passend 3m / EURO-ZA
90	20451411	Drahtspirale rot ID2,0-AD4,5 passend 4m / EURO-ZA
90	20451511	Drahtspirale rot ID2,0-AD4,5 passend 5m / EURO-ZA
90	23481311	Drahtspirale grün ID2,3-AD4,8 passend 3m / EURO-ZA
90	23481411	Drahtspirale grün ID2,3-AD4,8 passend 4m / EURO-ZA
90	23481511	Drahtspirale grün ID2,3-AD4,8 passend 5m / EURO-ZA
90	25451311	Flachdrahtspirale gelb ID2,5-AD4,5 passend 3m / EURO-ZA
90	25451411	Flachdrahtspirale gelb ID2,5-AD4,5 passend 4m / EURO-ZA
90	25451511	Flachdrahtspirale gelb ID2,5-AD4,5 passend 5m / EURO-ZA
92	20393311	Kohle-Teflonseele ID2,0-AD3,9 passend 3m / EURO-ZA
92	20393411	Kohle-Teflonseele ID2,0-AD3,9 passend 4m / EURO-ZA
92	20393511	Kohle-Teflonseele ID2,0-AD3,9 passend 5m / EURO-ZA
92	20406311	Kohle-PA-Seele ID2,0-AD4,0 passend 3m / EURO-ZA
92	20406411	Kohle-PA-Seele ID2,0-AD4,0 passend 4m / EURO-ZA
92	20406511	Kohle-PA-Seele ID2,0-AD4,0 passend 5m / EURO-ZA
92	20404311	ULTRA-Drahtführung (braun) ID2,0-AD4,0 passend 3m / EURO-ZA
92	20404411	ULTRA-Drahtführung (braun) ID2,0-AD4,0 passend 4m / EURO-ZA
92	20404511	ULTRA-Drahtführung (braun) ID2,0-AD4,0 passend 5m / EURO-ZA
o.A.	20405002	Messingspirale (blau markiert) ID2,0-AD4,0mm L300mm passend Seele AD3,9/4,0mm
o.A.	25405002	Bronzspirale (blau markiert) ID2,5-AD4,0mm L300mm passend Seele AD3,9/4,0mm
95	91905721	Haltenippel (Messing) L30mm EURO-ZA passend Spirale AD4,5mm
96	91906111	Haltenippel geschlitzt EURO-ZA passend Seele AD3,9/4,0mm
97	91906131	O-Ring ID3,5-W1,5mm passend Kunststoffseelen
o.A.	91906112	Messingstützrohr ID4,4-AD5,0mm L200mm