

MHS AUT-RAUCH-350-SC

luftgekühlt

steckbar



gerade (A)

22° gebogen (B)

45° gebogen (C)

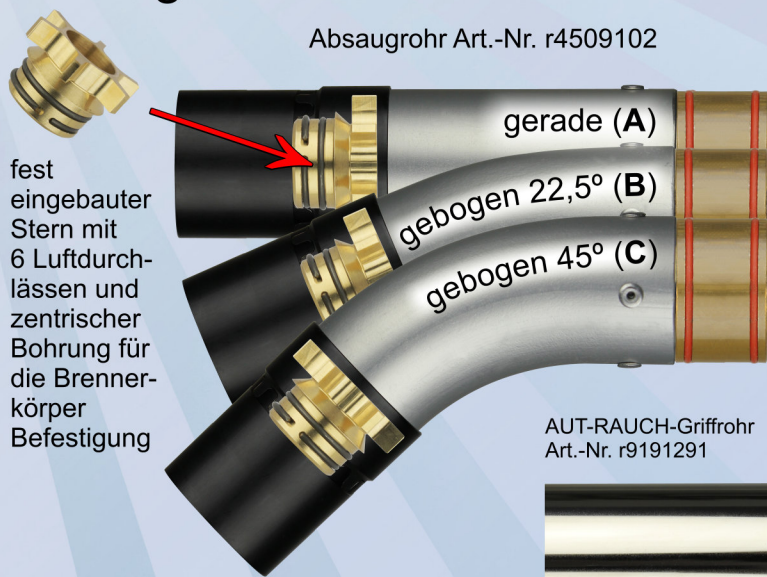
350 Amp./100% ED (CO₂)
310 Amp./100% ED (Mischgas)

Verschleißteile wie:

MHS AUT-RAUCH-450-SC steckbar wassergekühlt

MHS AUT-RAUCH-350-SC steckbar

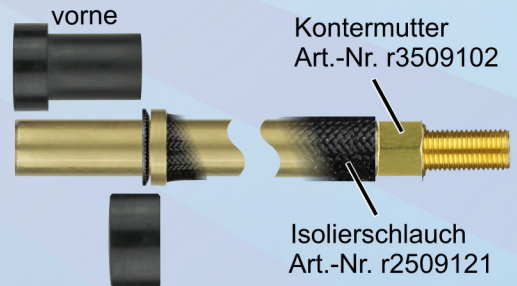
luftgekühlt



fest eingebauter Stern mit 6 Luftdurchlässen und zentraler Bohrung für die Brennerkörper Befestigung

Absaugrohr Art.-Nr. r4509102

Brennerhals Art.-Nr. r3509101



AUT-RAUCH-Griffrohr Art.-Nr. r9191291

Schrumpfschlauch Art.-Nr. s5081401

Absaugschlauch pass.3m Art.-Nr. r3800311



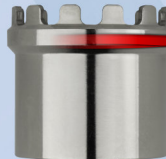
Gasdüse steckbar konisch ID16mm Art.-Nr. r9300002



Absaugdüse für **frontale** Absaugung

Absaugdüse für **frontale** Absaugung

(Messing vern.)



innenliegender O-Ring Art.-Nr. r9131001

Art.-Nr. r9130002

Absaugdüsen für **seitliche** Absaugung



zylindrisch

Art.-Nr. r9130003



konisch

Art.-Nr. r9130004

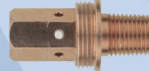
Stromdüse M8 x 30 Art.-Nr. 830□401(CuCrZr)
□ **Bitte Drahtstärke eintragen**



Gasverteiler "Black Power" Art.-Nr. r9120007



Düsenstock Art.-Nr. r9800002



Isolierteil vorne Art.-Nr. r9121001



Isolierteil hinten Art.-Nr. r9121002



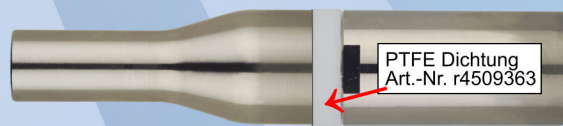
Zahn-Federring Art.-Nr. r9120008



Engspalt-Stromdüse M8-L85,5 Art.-Nr. 88551241



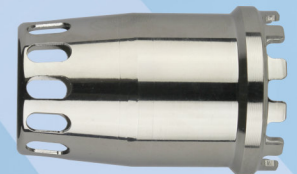
Engspalt-Gasdüse Art.-Nr. r4509365



Engspalt-Gasdüse (Unterteil) mit PTFE Dichtung Art.-Nr. r4509364



Engspalt-Absaugdüse Art.-Nr. r9130006

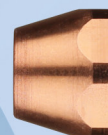


Kombi-Gas-Absaug-System

Stromdüse M8 x 30 Art.-Nr. 830□401(CuCrZr)
□ **Bitte Drahtstärke eintragen**



Gasdüsen spitze kurz L - 22mm Art.-Nr.r9360002



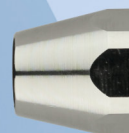
Gasdüsenunterteil mit integrierter



Stromdüse M8 x 36 Art.-Nr. 836□401(CuCrZr)
□ **Bitte Drahtstärke eintragen**



Gasdüsen spitze lang L - 28mm Art.-Nr.r9360003



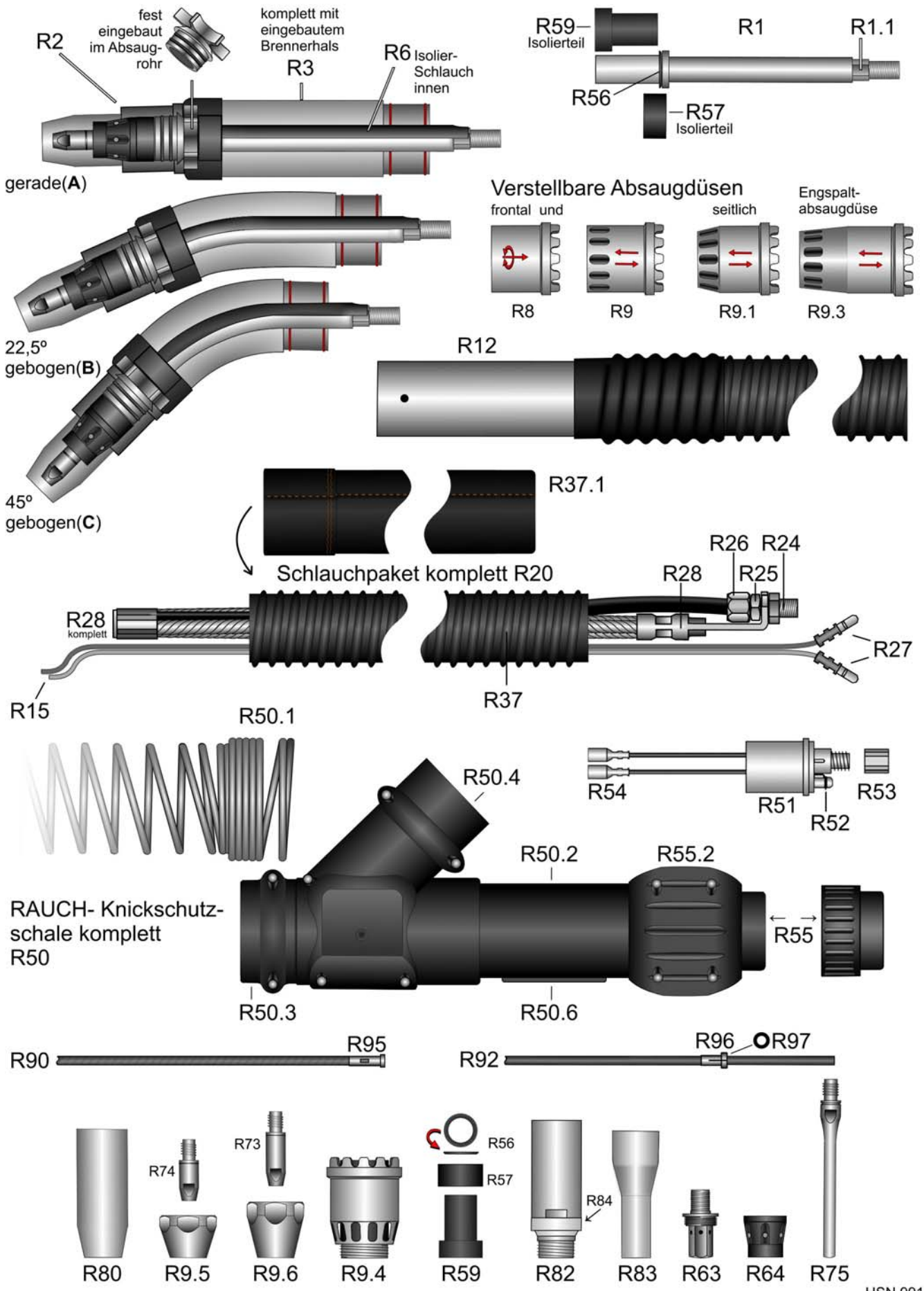
Absaugdüse Art.-Nr. r9360001

HSN 1005

MHS AUT-RAUCH-350-SC luftgekühlt steckbar



350 Ampere bei 100% ED (CO₂) - 310 Ampere bei 100% ED (Mischgas)



HSN 991

MHS AUT-RAUCH-350-SC steckbar

Schweißbrenner MIG-MAG luftgekühlt

350A bei 100% Einschaltdauer (CO₂) - 310A bei 100% Einschaltdauer (Mischgas)

Art.-Nr.	
Verschleißteile wie Brenner MHS RAUCH-450-SC steckbar wassergekühlt	
RAUCH AUTomaten Brenner sind in folgenden Ausführungen lieferbar: A = 0° (gerade), B = 22,5° gebogen, C = 45° gebogen Bitte die gewünschte Ausführung angeben.	
r3505312	AUTomaten-Brenner MHS RAUCH-350-SC steckbar / 3m EURO-ZA
Für Brenner ohne EURO-ZA gelten nachstehende Preise. Bitte beachten Sie, dass für einzelne Sonderanschlüsse Aufpreise entstehen können, die Sie bitte dem Anhang "A" Sonderanfertigungen entnehmen.	
r3505302	AUTomaten-Brenner MHS RAUCH-350-SC steckbar / 3m
R1A	r3509153 AUTomaten-Brennerhals MHS RAUCH-350-SC mit Isolierschlauch (0°)
R1B	r3509152 AUTomaten-Brennerhals MHS RAUCH-350-SC mit Isolierschlauch (22,5°)
R1C	r3509151 AUTomaten-Brennerhals MHS RAUCH-350-SC mit Isolierschlauch (45°)
R1.1	r3509102 Kontermutter SW12 M10x1-L10mm passend RAUCH-350-SC / RAUCH-250
R2A	r3509156 AUT-Absaugrohr für MHS RAUCH-350-SC / MHS RAUCH-450-SC (0°) steckbar
R2B	r3509155 AUT-Absaugrohr für MHS RAUCH-350-SC / MHS RAUCH-450-SC (22,5°) steckbar
R2C	r3509154 AUT-Absaugrohr für MHS RAUCH-350-SC / MHS RAUCH-450-SC (45°) steckbar
R3A	r3509259 AUT-Absaugrohr mit montiertem AUT-Brennerhals (0°) und allen Verschleißteilen ohne Absaugdüse, steckbar
R3B	r3509258 AUT-Absaugrohr mit montiertem AUT-Brennerhals (22,5°) und allen Verschleißteilen ohne Absaugdüse, steckbar
R3C	r3509257 AUT-Absaugrohr mit montiertem AUT-Brennerhals (45°) und allen Verschleißteilen ohne Absaugdüse, steckbar
R6	r2509121 Abschnitt Silikon/Glas Isolierschlauch ID12,6-L170mm belastbar bis 200°C Bei Bedarf auf passende Länge kürzen.
R8	r9130002 Absaugdüse für RAUCH-Absaugbrenner aus Messing vernickelt, Absaugung frontal, verstellbar, zylindrisch, komplett mit Hochtemperatur-Spezial-O-Ring
R9	r9130003 Absaugdüse für RAUCH-Absaugbrenner aus Messing vernickelt, Absaugung seitlich, verstellbar, zylindrisch, komplett mit Hochtemperatur-Spezial-O-Ring
R9.1	r9130004 Absaugdüse für RAUCH-Absaugbrenner aus Messing vernickelt, Absaugung seitlich, verstellbar, konisch, breite Schlitze, komplett mit Hochtemperatur-Spezial-O-Ring
R9.3	r9130006 Absaugdüse Engspalt (lang) für RAUCH-Absaugbrenner aus Messing vernickelt, Absaugung seitlich, verstellbar, konisch, breite Schlitze, komplett mit Hochtemperatur-Spezial-O-Ring
R9.4	r9360001 Kombi-Gas-Absaugdüse passend Gasdüse L-22mm und L-28mm
R9.5	r9360002 Gasdüse L-22mm passend Kombi-Gas-Absaugdüse (Stromdüse M8x30 verwenden)
R9.6	r9360003 Gasdüse L-28mm passend Kombi-Gas-Absaugdüse (HL-Stromdüse M8x36 verwenden)
o.A.	r9131001 Hochtemperatur-Spezial-O-Ring ID33-W2mm passend Absaugdüse RAUCH-350-SC / RAUCH-450-SC
R12	r9191291 AUT-RAUCH-Griffrohr Messing vernickelt L200-AD38mm, komplett mit Befestigungsschrauben
o.A.	s5081401 Abschnitt 100mm Schrumpfschlauch ID50,8mm Verwendung: Befestigung von Absaugschlauch + Leder auf AUT-RAUCH Griffrohr
o.A.	s5081501 Abschnitt 200mm Schrumpfschlauch ID39mm Verwendung: Isolierung von Versorgungsleitungen im AUT-RAUCH Griffrohr
Rollenware: Die Preise gelten pro Meter und sind nur gültig bei Abnahme von kompletten Rollen.	
o.A.	s5080001 Meter Schrumpfschlauch, hitzebeständig 2:1, ID50,8mm (5m)

MHS AUT-RAUCH-350-SC steckbar

Schweißbrenner MIG-MAG luftgekühlt

350A bei 100% Einschaltdauer (CO₂) - 310A bei 100% Einschaltdauer (Mischgas)

Art.-Nr.	
Schlauchpaket passend EURO-ZA, getrennte Leitungen mit Strom/ Drahtführung 44mm ²	
R20	ve295311 Ersatz-Schlauchpaket AUT-RAUCH-350-SC 3m / ohne EURO-ZA Absaugschlauch ID38mm, komplett mit ca. 2,2m Leder-Überzugschlauch
R24	neu61002 Draht/Stromanschluss für getrennte Leitungen
R25	neu61004 Konter/Sechskantmutter für Stromanschluss getrennte Leitungen
R26	neu61003 Spann/Überwurfmutter für Stromanschluss getrennte Leitungen
R28	r9644311 RAUCH Strom/Drahtführung 44mm ² / 3m EURO-ZA
o.A.	neu61021 Distanzring L3,7mm passend RAUCH Stromanschluss luftgekühlt (ZA-seitig) für getrennte Leitungen 37mm ² + 44mm ²
Rollenware: Die Preise gelten pro Meter und sind nur gültig bei Abnahme von kompletten Rollen.	
o.A.	r3800001 Meter Absaugschlauch ID38mm (18m)
R37	r3800311 Abschnitt 2,4m Absaugschlauch ID38mm / passend 3m RAUCH Brenner
R37.1	r3800011 Leder-Überzugschlauch ID50mm Abschnitt ca. 2,2m lang, passend Absaugschlauch ID38mm
o.A.	r3805313 RAUCH Absaugschlauch (Abschnitt) ID38mm passend AUT-RAUCH-Brenner 3m/EURO-ZA komplett ausgerüstet mit ca. 2,2m Leder und 2 Schrumpfschlauchmuffen (lose)
R50	91700002 RAUCH ZA-Anschlussystem passend luftgekühlte Brenner komplett bestehend aus: 91700061 + 91700011 + 91700021 + 91700032 + 91700151 + 91700041 + 91900702
R50.1	91912611 Knickschutzfeder ZA-seitig passend RAUCH Holch Knickschutzsystem
R50.2	91700061 RAUCH ZA-Anschlusskammer EURO / rauchgeschützter Bereich, Anschlussbereich für Versorgungsleitungen, seitliche Öffnung passend Gummitülle, 2 Hälften komplett mit Buchsen und Schrauben + 1 O-Ring ID33-W2mm (rot)
R50.3	91700011 RAUCH ZA-Absaugkammer 360° drehbar 2 Hälften komplett mit Buchsen und Schrauben + 2 O-Ringe ID46-W2mm (rot) passend zu original Holch ZA-Absauganschlussstück 45° und ZA-Anschlusskammer
R50.4	91700021 RAUCH ZA-Absauganschlussstück 45°, 2 Hälften komplett mit Buchsen und Schrauben passt nur auf die original Holch ZA-Absaugkammer drehbar!
o.A.	91700032 RAUCH ZA-Membrane AD35-8mm dick zum Einbau in die original Holch rauchgeschützte ZA-Anschlusskammer passend luftgekühlte RAUCH-Absaugbrenner
o.A.	91920702 Schraube M3x11,5mm passend Ratio/Industrie/RAUCH-Griffschalen + Knickschutzschalen
o.A.	91920703 Einbaubuchse M3 passend Ratio/Industrie/RAUCH-Griffschalen + Knickschutzschalen
o.A.	91900601 Befestigungsschraube M4x6mm passend MIG-MAG Knickschutzschalen
R50.6	91700151 RAUCH ZA-Gummitülle ohne Löcher für luftgekühlte Brenner um die Öffnung der rauchgeschützten ZA-Anschlusskammer zu verschließen
o.A.	r9131002 Hochtemperatur-Spezial-O-Ring RAUCH ID33-W2mm passend RAUCH ZA-Anschlusskammer
o.A.	91700111 Hochtemperatur-Spezial-O-Ring RAUCH ID46-W2mm passend RAUCH ZA-Absaugkammer
R51	91900106 Zentralstecker Feder Kontaktstifte (Spring Pins) EURO-ZA gasgekühlt
R51	91900101 Zentralstecker feststehende Kontaktstifte EURO-ZA gasgekühlt
R52	91900801 O-Ring ID4-W1mm passend Gasnippel EURO-ZA
R53	91900901 Überwurfmutter IG-M10x1 (ohne Kanten) passend EURO-ZA
R54	91903001 Buchsenteil-Kabelschuh passend EURO-ZA
R55	91900702 Anschlussmutter isoliert passend EURO-ZA (aufgebohrt passend RAUCH Knickschutzschale)
R55.2	91700041 RAUCH Verstärkung für Anschlussmutter EURO-ZA 2 Hälften komplett mit Buchsen und Schrauben (Farbe: schwarz)

MHS AUT-RAUCH-350-SC steckbar

Schweißbrenner MIG-MAG luftgekühlt

350A bei 100% Einschaltdauer (CO₂) - 310A bei 100% Einschaltdauer (Mischgas)

Art.-Nr.		
R56	r9120008	Zahn-Federring passend RAUCH-350-SC / RAUCH-450-SC
R57	r9121002	HT-Isolierung black power passend RAUCH-350 / RAUCH-450 (hinten) mit Zahn-Federring
R59	r9121001	HT-Isolierung black power passend RAUCH-350 / RAUCH-450 (vorne) mit langem Zylinder
R63	r9800002	Düsenstock M8 mit AG-M16x1 passend Gasverteiler
R64	r9120007	HT-Gasverteiler black power mit Rippen-Gasführung, IG-M16x1, Anbohrung 18mm
R73	83608401	HL-Stromdüse M8-L36-D10 0,8 CuCrZr
R73	83610401	HL-Stromdüse M8-L36-D10 1,0 CuCrZr
R73	83612401	HL-Stromdüse M8-L36-D10 1,2 CuCrZr
R73	83614401	HL-Stromdüse M8-L36-D10 1,4 CuCrZr
R73	83616401	HL-Stromdüse M8-L36-D10 1,6 CuCrZr
R74	83008401	Stromdüse M8-L30-D10 0,8 CuCrZr
R74	83010401	Stromdüse M8-L30-D10 1,0 CuCrZr
R74	83012401	Stromdüse M8-L30-D10 1,2 CuCrZr
R74	83014401	Stromdüse M8-L30-D10 1,4 CuCrZr
R74	83016401	Stromdüse M8-L30-D10 1,6 CuCrZr
R74	83008a01	Stromdüse M8-L30-D10 0,8-A für Aluminiumdraht
R74	83010a01	Stromdüse M8-L30-D10 1,0-A für Aluminiumdraht
R74	83012a01	Stromdüse M8-L30-D10 1,2-A für Aluminiumdraht
R74	83016a01	Stromdüse M8-L30-D10 1,6-A für Aluminiumdraht
R75	88551041	Engspalt-Stromdüse M8-L85,5-D10 auf 6mm überdreht 0,8 - 1,0 CuCrZr
R75	88551241	Engspalt-Stromdüse M8-L85,5-D10 auf 6mm überdreht 1,2 CuCrZr
R80	r9300002	Steckgasdüse konisch-ID16mm
R82	r4509364	Engspalt-Unterteil steckbar mit PTFE-Dichtung passend RAUCH-350-SC / RAUCH-450-SC
R83	r4509365	Engspalt-Gasdüse ID12-AD15mm / Länge 62,5mm passend Engspalt-Unterteil RAUCH-350-SC / RAUCH-450-SC
R84	r4509363	PTFE-Dichtung passend Engspalt-Unterteil RAUCH-350-SC / RAUCH-450-SC
Weitere Spiralen und Seelen in anderen Abmessungen und Qualitäten auf Anfrage		
R90	15451311	Drahtspirale blau ID1,5-AD4,5 passend 3m / EURO-ZA
R90	2045j311	Drahtspirale rot ID2,0-AD4,5 passend 3m / EURO-ZA
R90	23481311	Drahtspirale grün ID2,3-AD4,8 passend 3m / EURO-ZA
R90	2545j311	Drahtspirale gelb ID2,5-AD4,5 passend 3m / EURO-ZA
R92	20393311	Kohle-Teflonseele ID2,0-AD3,9 passend 3m / EURO-ZA
R92	27473311	Kohle-Teflonseele ID2,7-AD4,7 passend 3m / EURO-ZA
R92	20406311	Kohle-PA-Seele ID2,0-AD4,0 passend 3m / EURO-ZA
R92	23476311	Kohle-PA-Seele ID2,3-AD4,7 passend 3m / EURO-ZA
R92	20404311	ULTRA-Drahtführung (braun) ID2,0-AD4,0 passend 3m / EURO-ZA
R92	23474311	ULTRA-Drahtführung (braun) ID2,3-AD4,7 passend 3m / EURO-ZA

MHS AUT-RAUCH-350-SC steckbar

Schweißbrenner MIG-MAG luftgekühlt

350A bei 100% Einschaltdauer (CO₂) - 310A bei 100% Einschaltdauer (Mischgas)

Art.-Nr.		
o.A.	20405002	Messingspirale (blau markiert) ID2,0-AD4,0mm L300mm passend Seele AD3,9/4,0mm
o.A.	20405001	Messingspirale (grün markiert) ID2,0-AD4,0mm L300mm passend Seele AD4,7mm
o.A.	25405002	Bronzespирale (blau markiert) ID2,5-AD4,0mm L300mm passend Seele AD3,9/4,0mm
o.A.	25405001	Bronzespирale (grün markiert) ID2,5-AD4,0mm L300mm passend Seele AD4,7mm
R95	91905721	Haltenippel (Messing) L30mm EURO-ZA passend Spirale AD4,5mm
R96	91906111	Haltenippel geschlitzt EURO-ZA passend Seele AD3,9/4,0mm
R96	91906121	Haltenippel geschlitzt EURO-ZA passend Seele AD4,5/4,7mm
R97	91906131	O-Ring ID3,5-W1,5mm passend Kunststoffseelen
o.A.	91906112	Messingstützrohr ID4,4-AD5,0mm L200mm