

MHS AUT-RAUCH-350-SC

luftgekühlt

schraubbar



gerade (A)

22° gebogen (B)

45° gebogen (C)

350 Amp./100% ED (CO₂)
310 Amp./100% ED (Mischgas)

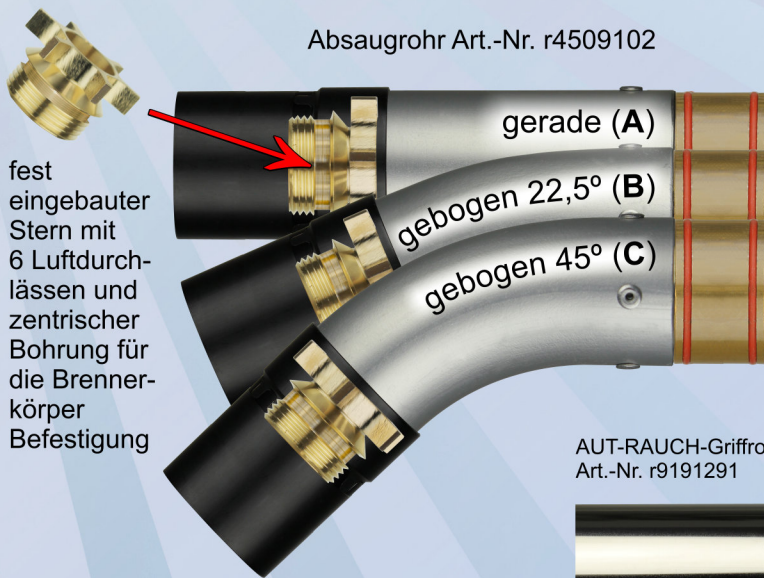
Verschleißteile wie:

MHS AUT-RAUCH-450-SC schraubbar wassergekühlt

HSN 1006

MHS AUT-RAUCH-350-SC schraubbar

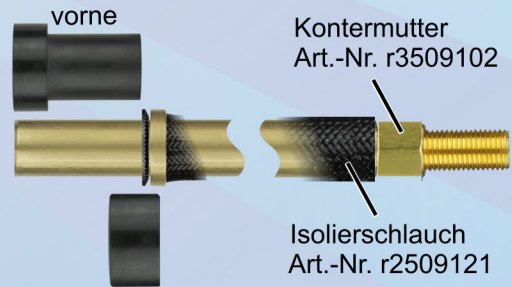
luftgekühlt



Absaugrohr Art.-Nr. r4509102

fest eingebauter Stern mit 6 Luftdurchlässen und zentrischer Bohrung für die Brennerkörper Befestigung

Brennerhals Art.-Nr. r3509101



Kontermutter Art.-Nr. r3509102

Isolierschlauch Art.-Nr. r2509121

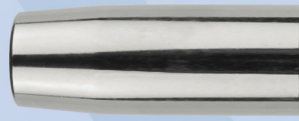
AUT-RAUCH-Griffrohr Art.-Nr. r9191291

Schrumpfschlauch Art.-Nr. s5081401

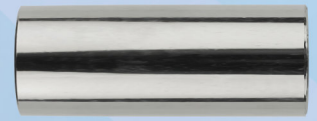
Absaugschlauch pass.3m Art.-Nr. r3800311



Schraub-Gasdüse stark kon. ID12mm Art.-Nr. r9310001

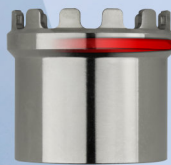


Schraub-Gasdüse konisch ID16mm Art.-Nr. r9300001



Schraub-Gasdüse zyl. ID21mm Art.-Nr. r9330001

Absaugdüse für **frontale** Absaugung (Messing vern.)



Art.-Nr. r9130002

innen-liegender O-Ring Art.-Nr. r9131001

Absaugdüsen für **seitliche** Absaugung



Art.-Nr. r9130003

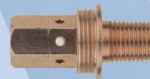


Art.-Nr. r9130004

Stromdüse M8 x 30 Art.-Nr. 830□401(CuCrZr)
□ **Bitte Drahtstärke eintragen**



Gasverteiler "Black Power" Art.-Nr. r9120007



Düsenstock Art.-Nr. r9800002



Isolierteil vorne Art.-Nr. r9121001



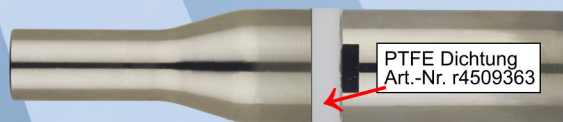
Isolierteil hinten Art.-Nr. r9121002



Zahn-Federring Art.-Nr. r9120008

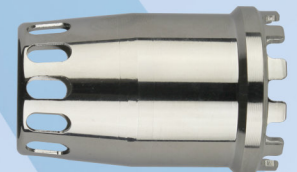


Engspalt-Stromdüse M8-L85,5 Art.-Nr. 88551241



Engspalt-Gasdüse Art.-Nr. r4509365

Engspalt-Gasdüse (Unterteil) mit PTFE Dichtung Art.-Nr. r4509362



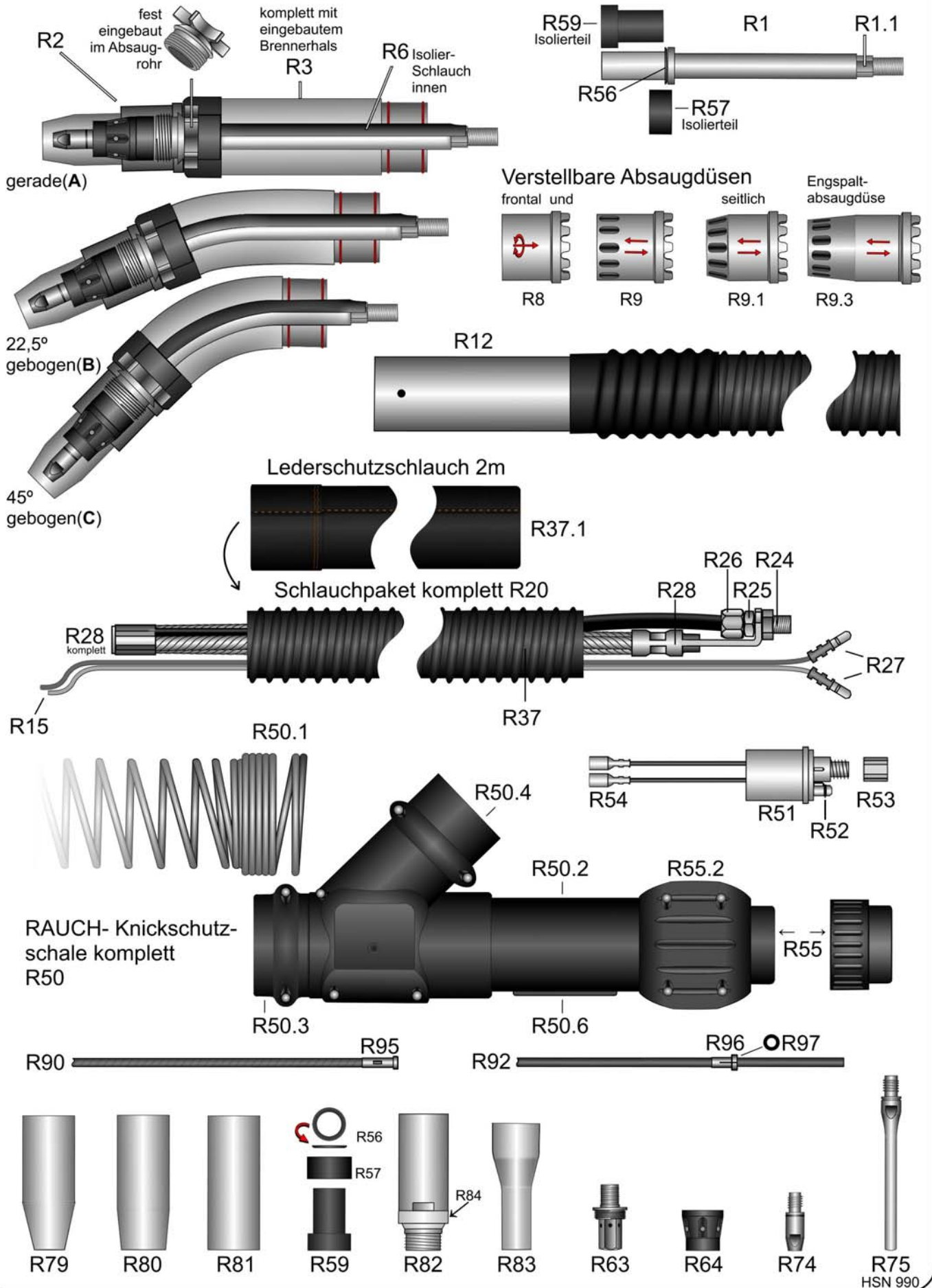
Engspalt-Absaugdüse Art.-Nr. r9130006

HSN 1008

MHS AUT-RAUCH-350-SC luftgekühlt schraubbar



350 Ampere bei 100% ED (CO₂) - 310 Ampere bei 100% ED (Mischgas)



MHS AUT-RAUCH-350-SC schraubbar

Schweißbrenner MIG-MAG luftgekühlt

350A bei 100% Einschaltdauer (CO₂) - 310A bei 100% Einschaltdauer (Mischgas)

Art.-Nr.	
Verschleißteile wie Brenner MHS RAUCH-450-SC schraubbar wassergekühlt	
RAUCH AUTomaten Brenner sind in folgenden Ausführungen lieferbar: A = 0° (gerade), B = 22,5° gebogen, C = 45° gebogen Bitte die gewünschte Ausführung angeben.	
r3505311	AUTomaten-Brenner MHS RAUCH-350-SC schraubbar / 3m EURO-ZA
Für Brenner ohne EURO-ZA gelten nachstehende Preise. Bitte beachten Sie, dass für einzelne Sonderanschlüsse Aufpreise entstehen können, die Sie bitte dem Anhang "A" Sonderanfertigungen entnehmen.	
r3505301	AUTomaten-Brenner MHS RAUCH-350-SC schraubbar / 3m
R1A	r3509153 AUTomaten-Brennerhals MHS RAUCH-350-SC mit Isolierschlauch (0°)
R1B	r3509152 AUTomaten-Brennerhals MHS RAUCH-350-SC mit Isolierschlauch (22,5°)
R1C	r3509151 AUTomaten-Brennerhals MHS RAUCH-350-SC mit Isolierschlauch (45°)
R1.1	r3509102 Kontermutter SW12 M10x1-L10mm passend RAUCH-350-SC / RAUCH-250
R2A	r4509153 AUT-Absaugrohr für MHS RAUCH-350-SC / MHS RAUCH-450-SC (0°) schraubbar
R2B	r4509152 AUT-Absaugrohr für MHS RAUCH-350-SC / MHS RAUCH-450-SC (22,5°) schraubbar
R2C	r4509151 AUT-Absaugrohr für MHS RAUCH-350-SC / MHS RAUCH-450-SC (45°) schraubbar
R3A	r3509159 AUT-Absaugrohr mit montiertem AUT-Brennerhals (0°) und allen Verschleißteilen ohne Absaugdüse, schraubbar
R3B	r3509158 AUT-Absaugrohr mit montiertem AUT-Brennerhals (22,5°) und allen Verschleißteilen ohne Absaugdüse, schraubbar
R3C	r3509157 AUT-Absaugrohr mit montiertem AUT-Brennerhals (45°) und allen Verschleißteilen ohne Absaugdüse, schraubbar
R6	r2509121 Abschnitt Silikon/Glas Isolierschlauch ID12,6-L170mm belastbar bis 200°C Bei Bedarf auf passende Länge kürzen.
R8	r9130002 Absaugdüse für RAUCH-Absaugbrenner aus Messing vernickelt, Absaugung frontal, verstellbar, zylindrisch, komplett mit Hochtemperatur-Spezial-O-Ring
R9	r9130003 Absaugdüse für RAUCH-Absaugbrenner aus Messing vernickelt, Absaugung seitlich, verstellbar, zylindrisch, komplett mit Hochtemperatur-Spezial-O-Ring
R9.1	r9130004 Absaugdüse für RAUCH-Absaugbrenner aus Messing vernickelt, Absaugung seitlich, verstellbar, konisch, breite Schlitze, komplett mit Hochtemperatur-Spezial-O-Ring
R9.3	r9130006 Absaugdüse Engspalt (lang) für RAUCH-Absaugbrenner aus Messing vernickelt, Absaugung seitlich, verstellbar, konisch, breite Schlitze, komplett mit Hochtemperatur-Spezial-O-Ring
R9.4	r9360001 Kombi-Gas-Absaugdüse passend Gasdüse L-22mm und L-28mm
R9.5	r9360002 Gasdüse L-22mm passend Kombi-Gas-Absaugdüse (Stromdüse M8x30 verwenden)
R9.6	r9360003 Gasdüse L-28mm passend Kombi-Gas-Absaugdüse (HL-Stromdüse M8x36 verwenden)
o.A.	r9131001 Hochtemperatur-Spezial-O-Ring ID33-W2mm passend Absaugdüse RAUCH-350-SC / RAUCH-450-SC
R12	r9191291 AUT-RAUCH-Griffrohr Messing vernickelt L200-AD38mm, komplett mit Befestigungsschrauben
o.A.	s5081401 Abschnitt 100mm Schrumpfschlauch ID50,8mm Verwendung: Befestigung von Absaugschlauch + Leder auf AUT-RAUCH Griffrohr
o.A.	s5081501 Abschnitt 200mm Schrumpfschlauch ID39mm Verwendung: Isolierung von Versorgungsleitungen im AUT-RAUCH Griffrohr
Rollenware: Die Preise gelten pro Meter und sind nur gültig bei Abnahme von kompletten Rollen.	
o.A.	s5080001 Meter Schrumpfschlauch, hitzebeständig 2:1, ID50,8mm (5m)

MHS AUT-RAUCH-350-SC schraubbar

Schweißbrenner MIG-MAG luftgekühlt

350A bei 100% Einschaltdauer (CO₂) - 310A bei 100% Einschaltdauer (Mischgas)

Art.-Nr.	
Schlauchpaket passend EURO-ZA, getrennte Leitungen mit Strom/ Drahtführung 44mm ²	
R20	ve295311 Ersatz-Schlauchpaket AUT-RAUCH-350-SC 3m / ohne EURO-ZA Absaugschlauch ID38mm, komplett mit ca. 2,2m Leder-Überzugschlauch
R24	neu61002 Draht/Stromanschluss für getrennte Leitungen
R25	neu61004 Konter/Sechskantmutter für Stromanschluss getrennte Leitungen
R26	neu61003 Spann/Überwurfmutter für Stromanschluss getrennte Leitungen
R28	r9644311 RAUCH Strom/Drahtführung 44mm ² / 3m EURO-ZA
o.A.	neu61021 Distanzring L3,7mm passend RAUCH Stromanschluss luftgekühlt (ZA-seitig) für getrennte Leitungen 37mm ² + 44mm ²
Rollenware: Die Preise gelten pro Meter und sind nur gültig bei Abnahme von kompletten Rollen.	
o.A.	r3800001 Meter Absaugschlauch ID38mm (18m)
R37	r3800311 Abschnitt 2,4m Absaugschlauch ID38mm / passend 3m RAUCH Brenner
R37.1	r3800011 Leder-Überzugschlauch ID50mm Abschnitt ca. 2,2m lang, passend Absaugschlauch ID38mm
o.A.	r3805313 RAUCH Absaugschlauch (Abschnitt) ID38mm passend AUT-RAUCH-Brenner 3m/EURO-ZA komplett ausgerüstet mit ca. 2,2m Leder und 2 Schrumpfschlauchmuffen (lose)
R50	91700002 RAUCH ZA-Anschlussystem passend luftgekühlte Brenner komplett bestehend aus: 91700061 + 91700011 + 91700021 + 91700032 + 91700151 + 91700041 + 91900702
R50.1	91912611 Knickschutzfeder ZA-seitig passend RAUCH Holch Knickschutzsystem
R50.2	91700061 RAUCH ZA-Anschlusskammer EURO / rauchgeschützter Bereich, Anschlussbereich für Versorgungsleitungen, seitliche Öffnung passend Gummitülle, 2 Hälften komplett mit Buchsen und Schrauben + 1 O-Ring ID33-W2mm (rot)
R50.3	91700011 RAUCH ZA-Absaugkammer 360° drehbar 2 Hälften komplett mit Buchsen und Schrauben + 2 O-Ringe ID46-W2mm (rot) passend zu original Holch ZA-Absauganschlussstück 45° und ZA-Anschlusskammer
R50.4	91700021 RAUCH ZA-Absauganschlussstück 45°, 2 Hälften komplett mit Buchsen und Schrauben passt nur auf die original Holch ZA-Absaugkammer drehbar!
o.A.	91700032 RAUCH ZA-Membrane AD35-8mm dick zum Einbau in die original Holch rauchgeschützte ZA-Anschlusskammer passend luftgekühlte RAUCH-Absaugbrenner
o.A.	91920702 Schraube M3x11,5mm passend Ratio/Industrie/RAUCH-Griffschalen + Knickschutzschalen
o.A.	91920703 Einbaubuchse M3 passend Ratio/Industrie/RAUCH-Griffschalen + Knickschutzschalen
o.A.	91900601 Befestigungsschraube M4x6mm passend MIG-MAG Knickschutzschalen
50.6	91700151 RAUCH ZA-Gummitülle ohne Löcher für luftgekühlte Brenner um die Öffnung der rauchgeschützten ZA-Anschlusskammer zu verschließen
o.A.	r9131002 Hochtemperatur-Spezial-O-Ring RAUCH ID33-W2mm passend RAUCH ZA-Anschlusskammer
o.A.	91700111 Hochtemperatur-Spezial-O-Ring RAUCH ID46-W2mm passend RAUCH ZA-Absaugkammer
R51	91900106 Zentralstecker Feder Kontaktstifte (Spring Pins) EURO-ZA gasgekühlt
R51	91900101 Zentralstecker feststehende Kontaktstifte EURO-ZA gasgekühlt
R52	91900801 O-Ring ID4-W1mm passend Gasnippel EURO-ZA
R53	91900901 Überwurfmutter IG-M10x1 (ohne Kanten) passend EURO-ZA
R54	91903001 Buchsenteil-Kabelschuh passend EURO-ZA
R55	91900702 Anschlussmutter isoliert passend EURO-ZA (aufgebohrt passend RAUCH Knickschutzschale)
R55.2	91700041 RAUCH Verstärkung für Anschlussmutter EURO-ZA 2 Hälften komplett mit Buchsen und Schrauben (Farbe: schwarz)

MHS AUT-RAUCH-350-SC schraubbar

Schweißbrenner MIG-MAG luftgekühlt

350A bei 100% Einschaltdauer (CO₂) - 310A bei 100% Einschaltdauer (Mischgas)

Art.-Nr.	
R56	r9120008 Zahn-Federring passend RAUCH-350-SC / RAUCH-450-SC
R57	r9121002 HT-Isolierung black power passend RAUCH-350 / RAUCH-450 (hinten) mit Zahn-Federring
R59	r9121001 HT-Isolierung black power passend RAUCH-350 / RAUCH-450 (vorne) mit langem Zylinder
R63	r9800002 Düsenstock M8 mit AG-M16x1 passend Gasverteiler
R64	r9120007 HT-Gasverteiler black power mit Rippen-Gasführung, IG-M16x1, Anbohrung 18mm
R73	83608401 HL-Stromdüse M8-L36-D10 0,8 CuCrZr
R73	83610401 HL-Stromdüse M8-L36-D10 1,0 CuCrZr
R73	83612401 HL-Stromdüse M8-L36-D10 1,2 CuCrZr
R73	83614401 HL-Stromdüse M8-L36-D10 1,4 CuCrZr
R73	83616401 HL-Stromdüse M8-L36-D10 1,6 CuCrZr
R74	83008401 Stromdüse M8-L30-D10 0,8 CuCrZr
R74	83010401 Stromdüse M8-L30-D10 1,0 CuCrZr
R74	83012401 Stromdüse M8-L30-D10 1,2 CuCrZr
R74	83014401 Stromdüse M8-L30-D10 1,4 CuCrZr
R74	83016401 Stromdüse M8-L30-D10 1,6 CuCrZr
R74	83008a01 Stromdüse M8-L30-D10 0,8-A für Aluminiumdraht
R74	83010a01 Stromdüse M8-L30-D10 1,0-A für Aluminiumdraht
R74	83012a01 Stromdüse M8-L30-D10 1,2-A für Aluminiumdraht
R74	83016a01 Stromdüse M8-L30-D10 1,6-A für Aluminiumdraht
R75	88551041 Engspalt-Stromdüse M8-L85,5-D10 auf 6mm überdreht 0,8 - 1,0 CuCrZr
R75	88551241 Engspalt-Stromdüse M8-L85,5-D10 auf 6mm überdreht 1,2 CuCrZr
R79	r9310001 Schraubgasdüse konisch-ID12mm (langer Konus)
R80	r9300001 Schraubgasdüse konisch-ID16mm
R81	r9330001 Schraubgasdüse zylindrisch ID21mm
R82	r4509364 Engspalt-Unterteil steckbar mit PTFE-Dichtung passend RAUCH-350-SC / RAUCH-450-SC
R83	r4509365 Engspalt-Gasdüse ID12-AD15mm / Länge 62,5mm passend Engspalt-Unterteil RAUCH-350-SC / RAUCH-450-SC
R84	r4509363 PTFE-Dichtung passend Engspalt-Unterteil RAUCH-350-SC / RAUCH-450-SC
Weitere Spiralen und Seelen in anderen Abmessungen und Qualitäten auf Anfrage	
R90	15451311 Drahtspirale blau ID1,5-AD4,5 passend 3m / EURO-ZA
R90	2045j311 Drahtspirale rot ID2,0-AD4,5 passend 3m / EURO-ZA
R90	23481311 Drahtspirale grün ID2,3-AD4,8 passend 3m / EURO-ZA
R90	2545j311 Drahtspirale gelb ID2,5-AD4,5 passend 3m / EURO-ZA
R92	20393311 Kohle-Teflonseele ID2,0-AD3,9 passend 3m / EURO-ZA
R92	27473311 Kohle-Teflonseele ID2,7-AD4,7 passend 3m / EURO-ZA
R92	20406311 Kohle-PA-Seele ID2,0-AD4,0 passend 3m / EURO-ZA
R92	23476311 Kohle-PA-Seele ID2,3-AD4,7 passend 3m / EURO-ZA
R92	20404311 ULTRA-Drahtführung (braun) ID2,0-AD4,0 passend 3m / EURO-ZA
R92	23474311 ULTRA-Drahtführung (braun) ID2,3-AD4,7 passend 3m / EURO-ZA

MHS AUT-RAUCH-350-SC schraubbar

Schweißbrenner MIG-MAG luftgekühlt

350A bei 100% Einschaltdauer (CO₂) - 310A bei 100% Einschaltdauer (Mischgas)

Art.-Nr.

o.A. 20405002 Messingspirale (blau markiert) ID2,0-AD4,0mm L300mm passend Seele AD3,9/4,0mm

o.A. 20405001 Messingspirale (grün markiert) ID2,0-AD4,0mm L300mm passend Seele AD4,7mm

o.A. 25405002 Bronzespирale (blau markiert) ID2,5-AD4,0mm L300mm passend Seele AD3,9/4,0mm

o.A. 25405001 Bronzespирale (grün markiert) ID2,5-AD4,0mm L300mm passend Seele AD4,7mm

R95 91905721 Haltenippel (Messing) L30mm EURO-ZA passend Spirale AD4,5mm

R96 91906111 Haltenippel geschlitzt EURO-ZA passend Seele AD3,9/4,0mm

R96 91906121 Haltenippel geschlitzt EURO-ZA passend Seele AD4,5/4,7mm

R97 91906131 O-Ring ID3,5-W1,5mm passend Kunststoffseelen

o.A. 91906112 Messingstützrohr ID4,4-AD5,0mm L200mm