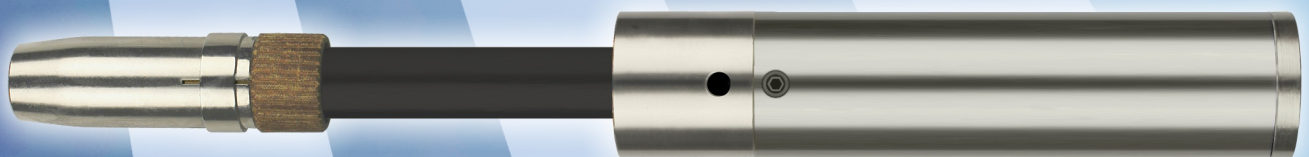


MHS 95-D

wassergekühlt



450 Amp./100% ED (CO₂)
400 Amp./100% ED (Mischgas)



MHS 95-D

wassergekühlt



Art.-Nr. 95910001

Brennerkörper



Kugelgelenk
Art.-Nr. 91912704



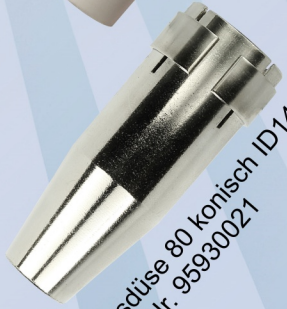
Ratio-Griffschale mit Kugelgelenk
Art.-Nr. 91912536



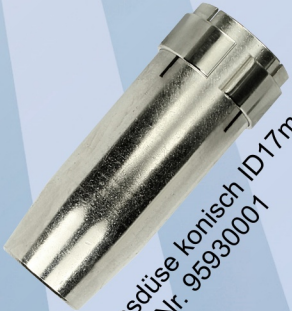
Industrie-Griffschale mit Kugelgelenk
Art.-Nr. 91912103



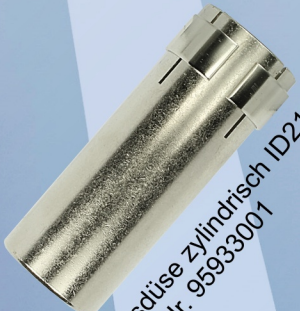
Spritzerschutz
Art.-Nr. 92912101



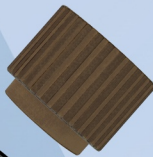
Gasdüse 80 konisch ID14mm
Art.-Nr. 95930021



Gasdüse konisch ID17mm
Art.-Nr. 95930001



Gasdüse zylindrisch ID21mm
Art.-Nr. 95933001



Spannhülse
Art.-Nr. 92912401



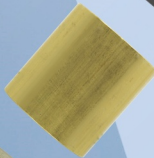
Gummiflächring
Art.-Nr. 92912201



Wasserverteiler
Art.-Nr. 95912501



Gummiflächring
Art.-Nr. 92912201



Messing-Wassermantel
Art.-Nr. 95912701



Isolierhülse steckbar
Art.-Nr. 95912601



Düsenstock-Abstützscheibe
Art.-Nr. 92982012



Düsenstock
Art.-Nr. 92981011



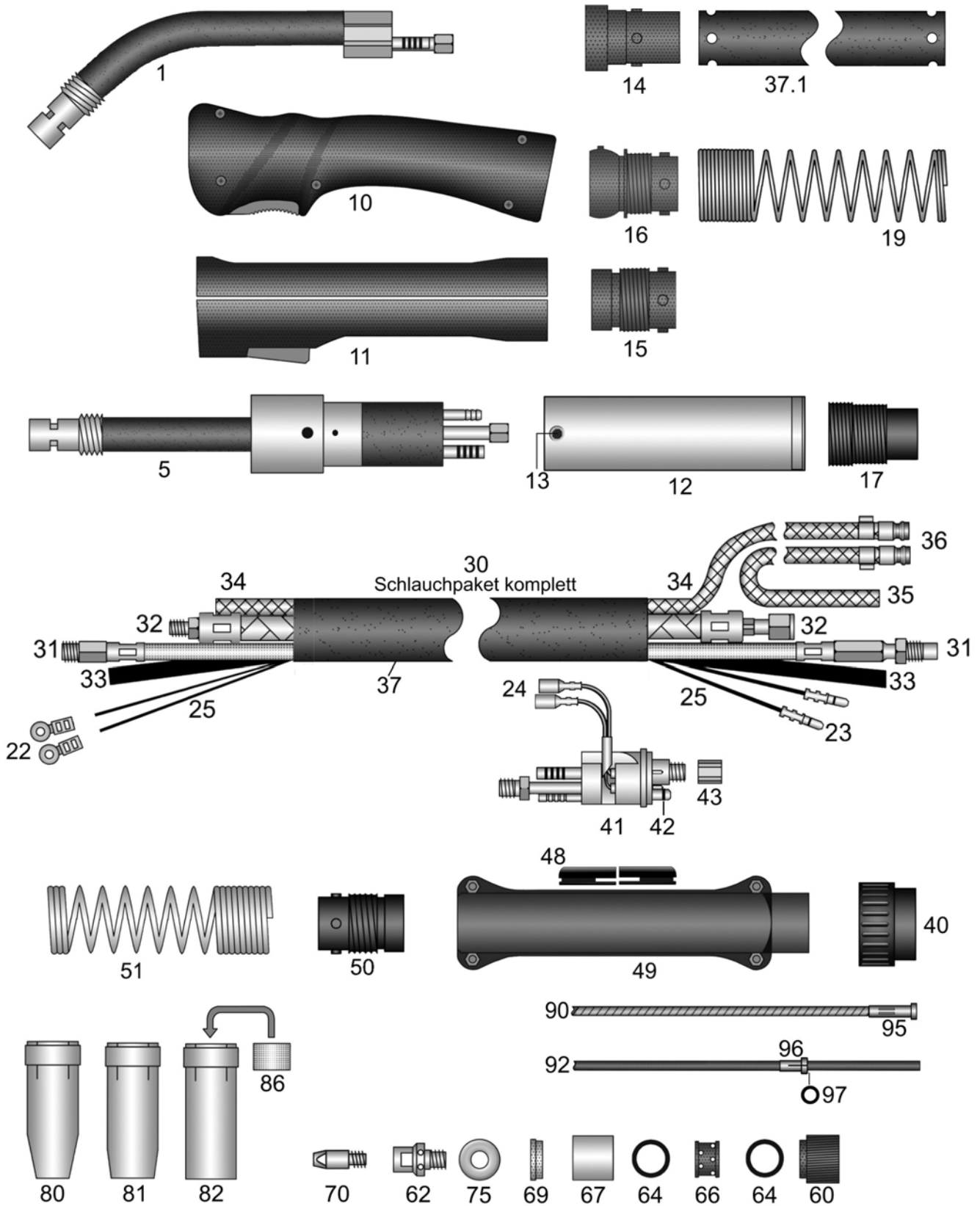
Stromdüse M8 x 30
Art.-Nr. 830□□001
Art.-Nr. 830□□401(CuCrZr)
Art.-Nr. 830□□301(vernickelt)
□□ **Bitte Drahtstärke eintragen**

HSN 664

MHS 95-D wassergekühlt



450 Ampere bei 100% ED (CO₂) - 400 Ampere bei 100% ED (Mischgas)



Bedienungsanleitung

Spannhülse mit Rechtsgewinde (60) bis zum Anschlag schrauben. Dann Flachring (64), Wasserverteiler (66) und zweiten Flachring (64) aufstecken. Über diese montierten Teile den Wassermantel (67) bis gegen die Spannhülse schieben. Nun Isolierhülse (69) mit Stützscheibe (75) aufstecken und Düsenstock (62) eindrehen und mit Maulschlüssel fest anziehen. Jetzt die Spannhülse zurückschrauben, um die unter dem Wassermantel befindlichen Teile zu pressen. Die Flachringe werden nach außen gedrückt, halten den Wassermantel und dichten den Wasserumlauf ab. Stromdüse (70) eindrehen und Gasdüse (80,81,82) mit Spritzerschutz (86) aufstecken !

HSN 127

MHS 95-D

Schweißbrenner MIG-MAG wassergekühlt

450A bei 100% Einschaltdauer (CO₂) - 400A bei 100% Einschaltdauer (Mischgas)

| Art.-Nr. | |
|---|---|
| 95000311 | Brenner MHS 95-D / 3m EURO-ZA |
| 95000411 | Brenner MHS 95-D / 4m EURO-ZA |
| 95000511 | Brenner MHS 95-D / 5m EURO-ZA |
| 95500311 | AUTomaten-Brenner MHS 95-D / 3m EURO-ZA |
| Für Brenner ohne EURO-ZA gelten nachstehende Preise. Bitte beachten Sie, dass für einzelne Sonderanschlüsse Aufpreise entstehen können, die Sie bitte dem Anhang "A" Sonderanfertigungen entnehmen. | |
| 95000301 | Brenner MHS 95-D / 3m |
| 95000401 | Brenner MHS 95-D / 4m |
| 95000501 | Brenner MHS 95-D / 5m |
| 95500301 | AUTomaten-Brenner MHS 95-D / 3m |
| Überlängen und Unterlängen für Hand- und AUTomaten-Brenner siehe Anhang "B" Sonderanfertigungen | |
| Brenner flexibel und hochhitzebeständig gegen geringe Aufpreise erhältlich! Siehe Anhang "B" Sonderanfertigungen | |
| pg000001 | Aufpreis: Pistolengriff / Stabilisator |
| o.A. 91912453 | Hitzeschutzschild für Pistolen-Griffschale (mit Befestigungsschrauben) |
| 29004602 | Aufpreis: Sonderbiegung, Abweichung vom Standard, Schalter oben |
| 91900102 | Adapter EURO-ZA passend Stromquelle mit Dinse-ZA |
| Brennerkörper und AUTomaten-Brennerkörper mit Gummi-Isolierung, sehr massiver Stromführung und Maxi-Kühlwasserkanäle. | |
| 1 | 95910001 Brennerkörper |
| 5 | 95915001 AUTomaten-Brennerkörper |
| o.A. set95001 | Verschleisteilset für Brennerkörper |
| Griffschalen komplett mit Schalter und Schrauben Kugelgelenke oder Aufnahmhülsen gehören ebenfalls mit zum Lieferumfang | |
| 10 | 91912536 Ratio-Griffschale Loch-20mm mit Kugelgelenk |
| 10 | 91912436 Ratio-Griffschale Loch-20mm (** * ohne Kugelgelenk** *) |
| o.A. 91912438 | Ratio Mikroschalter DC2 |
| o.A. 91912439 | Ratio Drucktaste rot auch passend RAUCH-Griffschale |
| o.A. 91912441 | Gegenfeder passend Drucktaste Ratio-Griffschale und RAUCH-Griffschale |
| 11 | 91912103 Industrie-Griffschale Loch-20mm mit Kugelgelenk |
| 11 | 91912431 Industrie-Griffschale Loch-20mm (** * ohne Kugelgelenk** *) |
| o.A. 91920411 | Industrie Schalterset 11-teilig passend Industrie-Griffschalen mit Bohrung 16/18/20mm |
| o.A. 91920702 | Schraube M3x11,5mm passend Ratio/Industrie/RAUCH-Griffschalen + Knickschutzschalen |
| o.A. 91920703 | Einbaubuchse M3 passend Ratio/Industrie/RAUCH-Griffschalen + Knickschutzschalen |
| 12 | 91912921 AUT Griffrohr mit vernickeltem Messingmantel AD38mm |
| 13 | 91912911 Befestigungsschraube M4x6mm passend AUT Griffrohr AD38mm |
| 14 | 50191251 Gummiknickschutz RETRO mit Noppen |
| 15 | 91912701 Feder-Aufnahmhülse pistolenseitig passend Griffschalen ohne Kugelgelenk |
| 16 | 91912704 Feder-Aufnahmhülse pistolenseitig passend Griffschalen mit Kugelgelenk |
| 17 | 91912711 AUT Feder-Aufnahmhülse |

MHS 95-D

Schweißbrenner MIG-MAG wassergekühlt

450A bei 100% Einschaltdauer (CO₂) - 400A bei 100% Einschaltdauer (Mischgas)

| Art.-Nr. | | |
|--|----------|--|
| 19 | 91912501 | Knickschutzfeder pistolenseitig passend wassergekühlte Brenner |
| o.A. | 91912511 | AUT Knickschutzfeder (lange Ausführung) |
| o.A. | 91912521 | AUT Aufhängefeder |
| o.A. | 91912531 | AUT Karabinerhaken |
| o.A. | 10089001 | Gummi Einfachdruckschalter |
| | | |
| 22 | 91902811 | Lochkabelschuh passend Industrie-Griffschale |
| 23 | 91902901 | Steckerteil-Kabelschuh EURO-ZA-seitig |
| 24 | 91903001 | Buchsenteil-Kabelschuh passend EURO-ZA |
| 25 | 91902423 | Meter Steuerleitung flach 2x0,75mm ² (Rollenware 100m) Meterpreis pro komplette Rolle |
| Ersatz-Schlauchpakete passend EURO-ZA, komplett mit Knickschutzfedern und Aufnahme- hülsen. Wahlweise mit oder ohne Kugelgelenk, bitte die gewünschte Ausführung angeben! | | |
| 30 | 09200312 | Schlauchpaket komplett 3m / ohne EURO-ZA |
| 30 | 09200412 | Schlauchpaket komplett 4m / ohne EURO-ZA |
| 30 | 09200512 | Schlauchpaket komplett 5m / ohne EURO-ZA |
| Versorgungsleitungen und Thermoschläuche, superflexibel und hochhitzebeständig siehe Anhang "C" und "D" | | |
| 31 | 0950a311 | Drahtförderschlauch MHS / 3m EURO-ZA grün (flexibel) |
| 31 | 0950a411 | Drahtförderschlauch MHS / 4m EURO-ZA grün (flexibel) |
| 31 | 0950a511 | Drahtförderschlauch MHS / 5m EURO-ZA grün (flexibel) |
| | | |
| 32 | 09400311 | ST 80 PVC-NIT Strom-/Wasserleitung MHS / 3m EURO-ZA |
| 32 | 09400411 | ST 80 PVC-NIT Strom-/Wasserleitung MHS / 4m EURO-ZA |
| 32 | 09400511 | ST 80 PVC-NIT Strom-/Wasserleitung MHS / 5m EURO-ZA |
| Versorgungsleitungen für AUTomaten-Brenner | | |
| 31 | 0950d311 | AUT Drahtförderschlauch MHS / 3m EURO-ZA weiß (hart) |
| 32 | 09400313 | HT 110 Gummi-Gewebes Schlauch Strom-/Wasserleitung MHS / 3m EURO-ZA |
| Rollenware: Die Preise gelten pro Meter und sind nur gültig bei Abnahme von kompletten Rollen. | | |
| 33 | 41500001 | Meter ST 70 PVC Gasschlauch schwarz ID4,0-W1,5mm (100m) |
| 34 | 50170001 | Meter ST 80 PVC-NIT Gewebes Schlauch ID5,0-W1,7mm blau für Wasser (100m) robuste Ausführung, dickwandig und knickfest |
| 35 | 50171001 | Meter ST 80 PVC-NIT Gewebes Schlauch ID5,0-W1,7mm rot für Wasser (100m) robuste Ausführung, dickwandig und knickfest |
| | | |
| 36 | 91901001 | Kühlwasser-Schnellverschlussstecknippel EURO |
| o.A. | 91901008 | Verschlußskappe blau mit Öse passend Stecknippel EURO |
| o.A. | 91901009 | Verschlußskappe rot mit Öse passend Stecknippel EURO |
| | | |
| 37 | 25151001 | Meter Gewebe-Schutzschlauch ID25-W1,5mm (40m) |
| 37.1 | 25151311 | Gewebe-Schutzschlauch ID25-W1,5mm gelocht passend 3m / EURO-ZA |
| 37.1 | 25151411 | Gewebe-Schutzschlauch ID25-W1,5mm gelocht passend 4m / EURO-ZA |
| 37.1 | 25151511 | Gewebe-Schutzschlauch ID25-W1,5mm gelocht passend 5m / EURO-ZA |
| | | |
| 40 | 91900701 | Anschlussmutter isoliert passend EURO-ZA |
| 41 | 91900201 | Zentralstecker feststehende Kontaktstifte EURO-ZA wassergekühlt |

MHS 95-D

Schweißbrenner MIG-MAG wassergekühlt

450A bei 100% Einschaltdauer (CO₂) - 400A bei 100% Einschaltdauer (Mischgas)

| Art.-Nr. | |
|---|---|
| 41 | 91900206 Zentralstecker Feder Kontaktstifte (Spring Pins) EURO-ZA wassergekühlt |
| 42 | 91900801 O-Ring ID4-W1mm passend Gasnippel EURO-ZA |
| 43 | 91900901 Überwurfmutter IG-M10x1 (ohne Kanten) passend EURO-ZA |
| 48 | 91901011 Gummi-Schlauchführung passend Knickschutzschale |
| 49 | 91900561 Knickschutzschalen mit Schrauben passend EURO-ZA |
| o.A. | 91920702 Schraube M3x11,5mm passend Ratio/Industrie/RAUCH-Griffschalen + Knickschutzschalen |
| o.A. | 91920703 Einbaubuchse M3 passend Ratio/Industrie/RAUCH-Griffschalen + Knickschutzschalen |
| o.A. | 91900601 Befestigungsschraube M4x6mm passend MIG-MAG Knickschutzschalen |
| 50 | 91912801 Feder-Aufnahmhülse passend Knickschutzschale |
| 51 | 91912601 Knickschutzfeder ZA-seitig |
| 60 | 92912401 Hartgewebe-Spannhülse mit Rechtsgewinde |
| 62 | 92981011 Düsenstock IG-M8 AD17-L28mm |
| 64 | 92912201 Silikonflachring ID17-W2,5mm |
| 66 | 95912501 Wasserverteiler |
| 67 | 95912701 Messing-Wassermantel |
| 69 | 95912601 Isolierhülse steckbar komplett mit Abstützscheibe |
| 70 | 83008001 Stromdüse M8-L30-D10 0,8 |
| 70 | 83010001 Stromdüse M8-L30-D10 1,0 |
| 70 | 83012001 Stromdüse M8-L30-D10 1,2 |
| 70 | 83014001 Stromdüse M8-L30-D10 1,4 |
| 70 | 83016001 Stromdüse M8-L30-D10 1,6 |
| 70 | 83020001 Stromdüse M8-L30-D10 2,0 |
| 70 | 83010401 Stromdüse M8-L30-D10 1,0 CuCrZr |
| 70 | 83012401 Stromdüse M8-L30-D10 1,2 CuCrZr |
| 70 | 83014401 Stromdüse M8-L30-D10 1,4 CuCrZr |
| 70 | 83016401 Stromdüse M8-L30-D10 1,6 CuCrZr |
| 70 | 83020401 Stromdüse M8-L30-D10 2,0 CuCrZr |
| 70 | 83008301 Stromdüse M8-L30-D10 0,8 vernickelt |
| 70 | 83010301 Stromdüse M8-L30-D10 1,0 vernickelt |
| 70 | 83012301 Stromdüse M8-L30-D10 1,2 vernickelt |
| 70 | 83014301 Stromdüse M8-L30-D10 1,4 vernickelt |
| 70 | 83016301 Stromdüse M8-L30-D10 1,6 vernickelt |
| 70 | 83008a01 Stromdüse M8-L30-D10 0,8-A für Aluminiumdraht |
| 70 | 83010a01 Stromdüse M8-L30-D10 1,0-A für Aluminiumdraht |
| 70 | 83012a01 Stromdüse M8-L30-D10 1,2-A für Aluminiumdraht |
| 70 | 83016a01 Stromdüse M8-L30-D10 1,6-A für Aluminiumdraht |
| 75 | 92982012 Düsenstock-Abstützscheibe vernickelt |
| 80 | 95930021 Gasdüse konisch-ID14mm (langer Konus) |
| 81 | 95930001 Gasdüse konisch-ID17mm |
| 82 | 95933001 Gasdüse zylindrisch-ID21mm |
| 86 | 92912101 Spritzerschutz passend Gasdüse |
| Weitere Spiralen und Seelen in anderen Abmessungen und Qualitäten auf Anfrage | |
| 90 | 20450311 Drahtspirale ID2,0-AD4,5 passend 3m / EURO-ZA |
| 90 | 20450411 Drahtspirale ID2,0-AD4,5 passend 4m / EURO-ZA |

MHS 95-D

Schweißbrenner MIG-MAG wassergekühlt

450A bei 100% Einschaltdauer (CO₂) - 400A bei 100% Einschaltdauer (Mischgas)

| Art.-Nr. | | |
|----------|----------|---|
| 90 | 20450511 | Drahtspirale ID2,0-AD4,5 passend 5m / EURO-ZA |
| 90 | 25450311 | Drahtspirale ID2,5-AD4,5 passend 3m / EURO-ZA |
| 90 | 25450411 | Drahtspirale ID2,5-AD4,5 passend 4m / EURO-ZA |
| 90 | 25450511 | Drahtspirale ID2,5-AD4,5 passend 5m / EURO-ZA |
| 92 | 20393311 | Kohle-Teflonseele ID2,0-AD3,9 passend 3m / EURO-ZA |
| 92 | 20393411 | Kohle-Teflonseele ID2,0-AD3,9 passend 4m / EURO-ZA |
| 92 | 20393511 | Kohle-Teflonseele ID2,0-AD3,9 passend 5m / EURO-ZA |
| 92 | 27473311 | Kohle-Teflonseele ID2,7-AD4,7 passend 3m / EURO-ZA |
| 92 | 27473411 | Kohle-Teflonseele ID2,7-AD4,7 passend 4m / EURO-ZA |
| 92 | 27473511 | Kohle-Teflonseele ID2,7-AD4,7 passend 5m / EURO-ZA |
| 92 | 20406311 | Kohle-PA-Seele ID2,0-AD4,0 passend 3m / EURO-ZA |
| 92 | 20406411 | Kohle-PA-Seele ID2,0-AD4,0 passend 4m / EURO-ZA |
| 92 | 20406511 | Kohle-PA-Seele ID2,0-AD4,0 passend 5m / EURO-ZA |
| 92 | 23476311 | Kohle-PA-Seele ID2,3-AD4,7 passend 3m / EURO-ZA |
| 92 | 23476411 | Kohle-PA-Seele ID2,3-AD4,7 passend 4m / EURO-ZA |
| 92 | 23476511 | Kohle-PA-Seele ID2,3-AD4,7 passend 5m / EURO-ZA |
| 92 | 29476311 | Kohle-PA-Seele ID2,9-AD4,7 passend 3m / EURO-ZA |
| 92 | 29476411 | Kohle-PA-Seele ID2,9-AD4,7 passend 4m / EURO-ZA |
| 92 | 29476511 | Kohle-PA-Seele ID2,9-AD4,7 passend 5m / EURO-ZA |
| 92 | 20404311 | ULTRA-Drahtführung (braun) ID2,0-AD4,0 passend 3m / EURO-ZA |
| 92 | 20404411 | ULTRA-Drahtführung (braun) ID2,0-AD4,0 passend 4m / EURO-ZA |
| 92 | 20404511 | ULTRA-Drahtführung (braun) ID2,0-AD4,0 passend 5m / EURO-ZA |
| 92 | 23474311 | ULTRA-Drahtführung (braun) ID2,3-AD4,7 passend 3m / EURO-ZA |
| 92 | 23474411 | ULTRA-Drahtführung (braun) ID2,3-AD4,7 passend 4m / EURO-ZA |
| 92 | 23474511 | ULTRA-Drahtführung (braun) ID2,3-AD4,7 passend 5m / EURO-ZA |
| 92 | 29474311 | ULTRA-Drahtführung (braun) ID2,9-AD4,7 passend 3m / EURO-ZA |
| 92 | 29474411 | ULTRA-Drahtführung (braun) ID2,9-AD4,7 passend 4m / EURO-ZA |
| 92 | 29474511 | ULTRA-Drahtführung (braun) ID2,9-AD4,7 passend 5m / EURO-ZA |
| o.A. | 20405002 | Messingspirale (blau markiert) ID2,0-AD4,0mm L300mm passend Seele AD3,9/4,0mm |
| o.A. | 20405001 | Messingspirale (grün markiert) ID2,0-AD4,0mm L300mm passend Seele AD4,7mm |
| o.A. | 25405002 | Bronzespirale (blau markiert) ID2,5-AD4,0mm L300mm passend Seele AD3,9/4,0mm |
| o.A. | 25405001 | Bronzespirale (grün markiert) ID2,5-AD4,0mm L300mm passend Seele AD4,7mm |
| 95 | 91905721 | Haltenippel (Messing) L30mm EURO-ZA passend Spirale AD4,5mm |
| 96 | 91906111 | Haltenippel geschlitzt EURO-ZA passend Seele AD3,9/4,0mm |
| 96 | 91906121 | Haltenippel geschlitzt EURO-ZA passend Seele AD4,5/4,7mm |
| 97 | 91906131 | O-Ring ID3,5-W1,5mm passend Kunststoffseelen |
| o.A. | 91906112 | Messingstützrohr ID4,4-AD5,0mm L200mm |